

VYUŽIJTE NOVÉ DOTACE AŽ 75 % NA KOMUNÁLNÍ FOTOVOLTAICKÉ ELEKTRÁRNY!



Evropská
komise



Evropská
investiční banka

Ministerstvo životního prostředí



STÁTNÍ FOND
ŽIVOTNÍHO PROSTŘEDÍ
ČESKÉ REPUBLIKY

Vážení obecní zastupitelé,

rádi bychom vás informovali o možnosti získat dotaci na instalaci fotovoltaické elektrárny, která může pokrýt většinu vaší spotřeby elektřiny v obci.

Ministerstvo životního prostředí vyhlásilo **dvě výzvy z Modernizačního fondu** na instalaci fotovoltaických systémů pro obce a města. **[Výzvu RES+ č. 3/2024 Fotovoltaika pro malé obce do 3 000 obyvatel](#)** a **[Výzvu RES+ č. 4/2024 Komunální FVE na budovách a další infrastrukturu měst a obcí](#)**. Velikost instalovaného výkonu je dána spotřebou elektřiny – v objektech projektu musí být spotřebováno **v roční bilanci alespoň 80 % vyrobené elektřiny z nově instalovaných FVE za celý projekt**.

Obě tyto výzvy nabízejí finanční podporu pro fotovoltaické panely, invertory, bateriová úložiště, elektrolyzéry, příslušenství, stavební úpravy, projektovou přípravu, odborný technický dohled s BOZP a energetický management.

O dotaci RES+ 3 mohou žádat obce do 3000 obyvatel, o RES+ 4 pak kraje, města a jejich příspěvkové organizace.

NEVÁHEJTE A SNIŽTE SI NÁKLADY ZA ELEKTŘINU A ZVYŠTE SVOJI ENERGETICKOU NEZÁVISLOST!

Nabízíme vám **nezávaznou konzultaci** o možnostech instalace **fotovoltaického systému podle povahy vaší spotřeby a provozu obecních budov**. Na modelových příkladech vám ukážeme **přínosy** a popíšeme **proces** případného projektu.

- ✓ **Zpracujeme vám projektovou dokumentaci**
- ✓ **Nainstalujeme fotovoltaický systém**
- ✓ **Vyřídíme podání dotace**



Výzva RES+ č. 3/2024: Fotovoltaika pro obce do 3 000 obyvatel

Malé obce mohou čerpat až **75% podporu** na pořízení **fotovoltaických systémů do 1 MWp** na jedno předávací místo do distribuční nebo přenosové soustavy. Podpora je určena pro instalace na střechy a přístřešky veřejných (nekomerčních) budov a případně na pozemky, na technologie ukládání energie a na systémy řízení spotřeby energie. Podpora se vztahuje i na rekonstrukci střech, na kterých budou fotovoltaické panely umístěny a na modernizaci související elektroinstalace.



Výzva je vyhlášena jako jednokolová nesoutěžní.

Žádosti je možné podat od 1. 3. 2024 do 31. 12. 2024.

Alokace výzvy je 1 mld. Kč.

Výzva RES+ č. 4/2024: Komunální FVE na budovách a další infrastruktuře

Žadatelé mohou získat **podporu na instalaci FVE max. 45 % a na bateriovou akumulaci a další oprávněné investice max. 30 %**.

FVE mohou být instalovány do konstrukcí budov či na pozemky vlastněné žadatelem.

Žádosti je možné podat od 1. 3. 2024 do 31. 10. 2024.

Alokace výzvy je 1 mld. Kč.



MODELOVÁ UKÁZKA INSTALACE S KALKULACÍ

Parametry elektrárny:

Instalovaný výkon **48 kWp** s hybridním střídačem Solax Ultra 30 kW, baterie Solax 34,8 kWh.

Roční výroba: 44,29 MWh.

Rozpočet

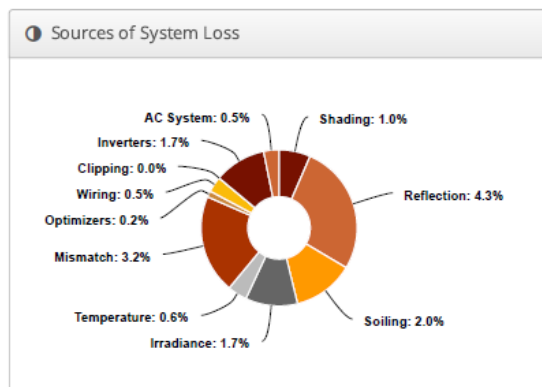
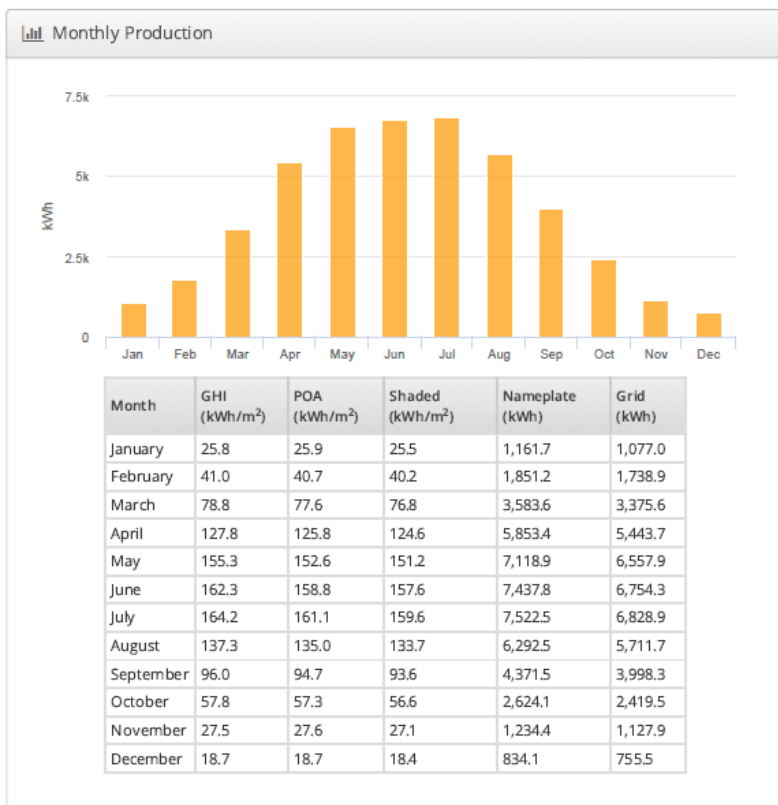
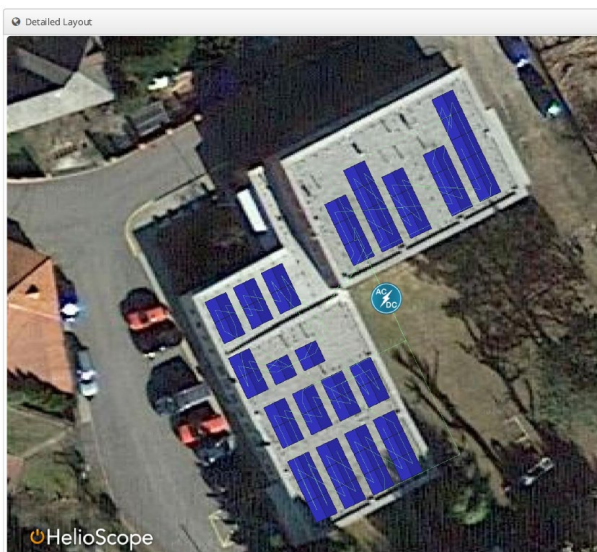
	POLOŽKY	POČET
Administrace projektu a dotace	žádost o připojení	1
	energetický posudek (zákon č. 406/2000 Sb)	1
	projekt technologického řešení (tech. zpráva, schéma,	1
	odborný posudek (zákon č. 388/1991 Sb, § 4, odst. 3)	1
	smlouva o připojení výroby	0
	žádost o dotaci	1
Fotovoltaický systém s akumulací	fotovoltaické panely Jinko 470 Wp 60HL4-V	102
	optimizér Tigo 700 W	102
	Tigo Cloud Connect Advance Kit včetně TAP (á 15 m)	2
	střídač SolaX X3-ULT-30K	1
	bateriový set Solax Triple Power Master Battery T-BAT H 34,8 kWh	1
	montážní systém a spotřební materiál (50 kW)	1
	instalace panelů	1
	DC a AC rozvaděče s full back-up	1
	elektropráce a spotřební materiál s kabeláží	1
	administrace, žádost o připojení, žádost o dotaci, energetický posudek, projektová dokumentace	1
doprava materiálu a osob	1	
Cena bez DPH		1 805 997 Kč
Dotace 75 %		1 354 498 Kč
Cena bez DPH		451 499 Kč

Finanční bilance projektu

Měsíční výroba elektřiny

- Výroba cca 44 MWh/rok
 - přímé **snížení spotřeby elektřiny o 70 % = 30,8 MWh x 8.000 Kč/MWh**
= úspora výdajů za elektřinu 246.000 Kč
 - **prodej přetoků 30 %** (příp. komunitní sdílení) = **13,2 MWh x 4.000 Kč/MWh** = příjem 52.800 Kč
- Náklady na FVE po odečtení dotace = **451.000 Kč**
- Návratnost investice je v tomto případě cca **1,5 roku**

Modelová simulaci instalace FVE 48 kWp



Kontakt:

Solaris Expert Original s.r.o.

Termesivý 91

580 01 Havlíčkův Brod

IČO 11671564

solarisexpert@seznam.cz

www.solarisexpert.cz